



XIX EXPORAIL 2020

Cancún, Q. Roo México
del 11 al 13 de febrero



Infraestructura y servicios ferroviarios en el Puerto de Veracruz



Cancún, Q. Roo México
del 1

Puerto de Veracruz



COMUNICACIONES
SECRETARÍA DE COMUNICACIONES Y TRANSPORTES

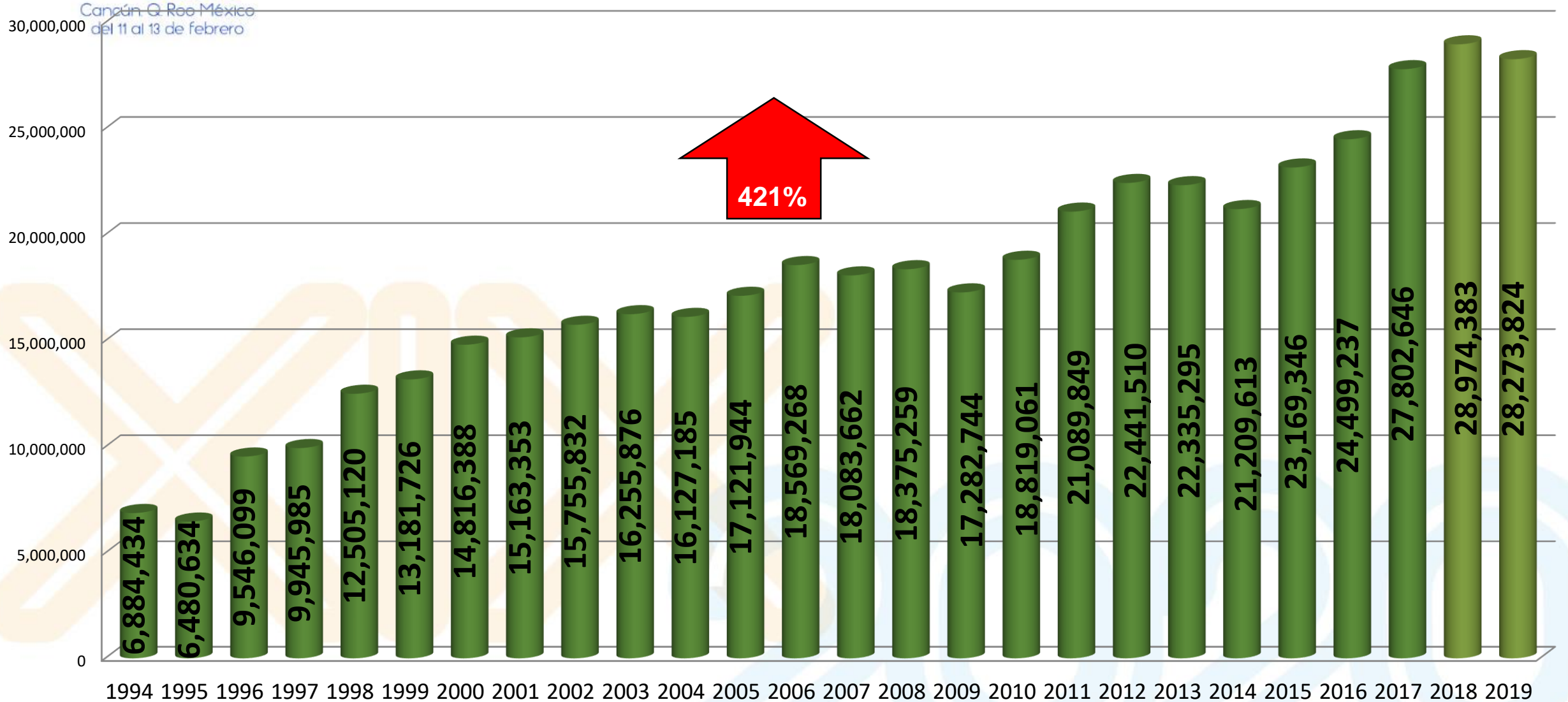
VERACRUZ
COORDINACIÓN GENERAL
DE PUERTOS Y MARINA MERCANTE





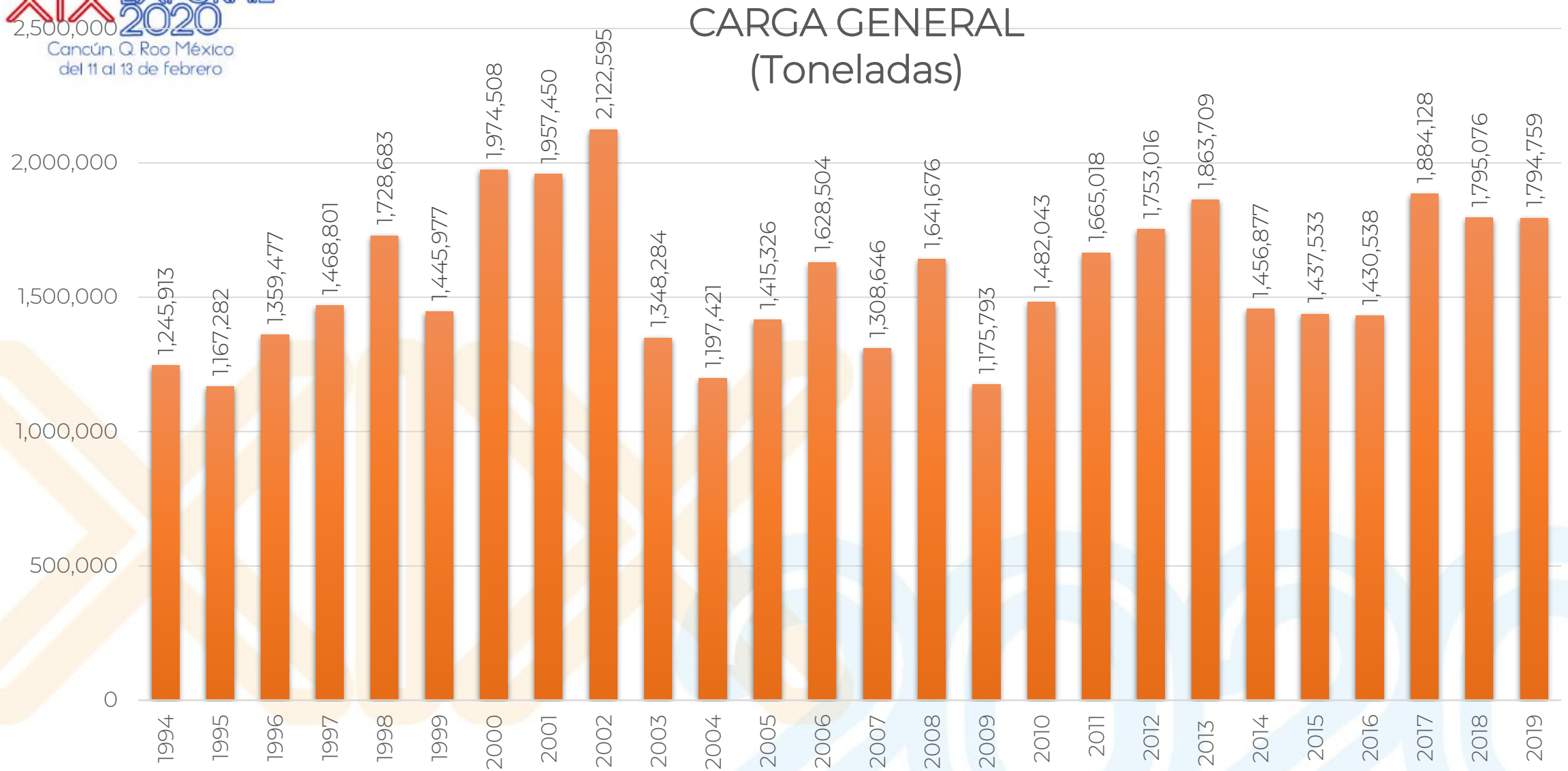
Cancún - Q Roo - México
del 11 al 13 de febrero

Serie histórica del movimiento de carga 1994-2019 (millones de toneladas)



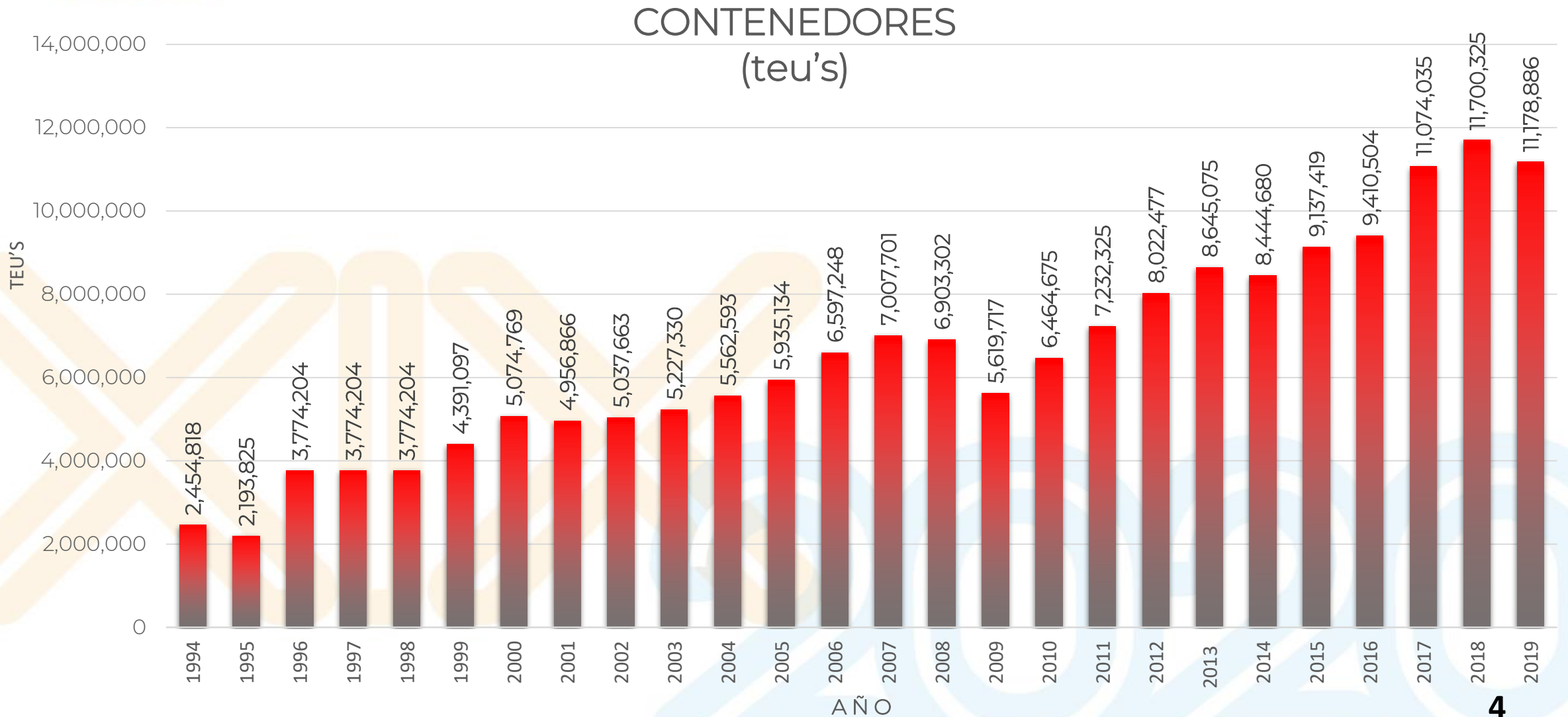


Histórico en el movimiento de Carga General





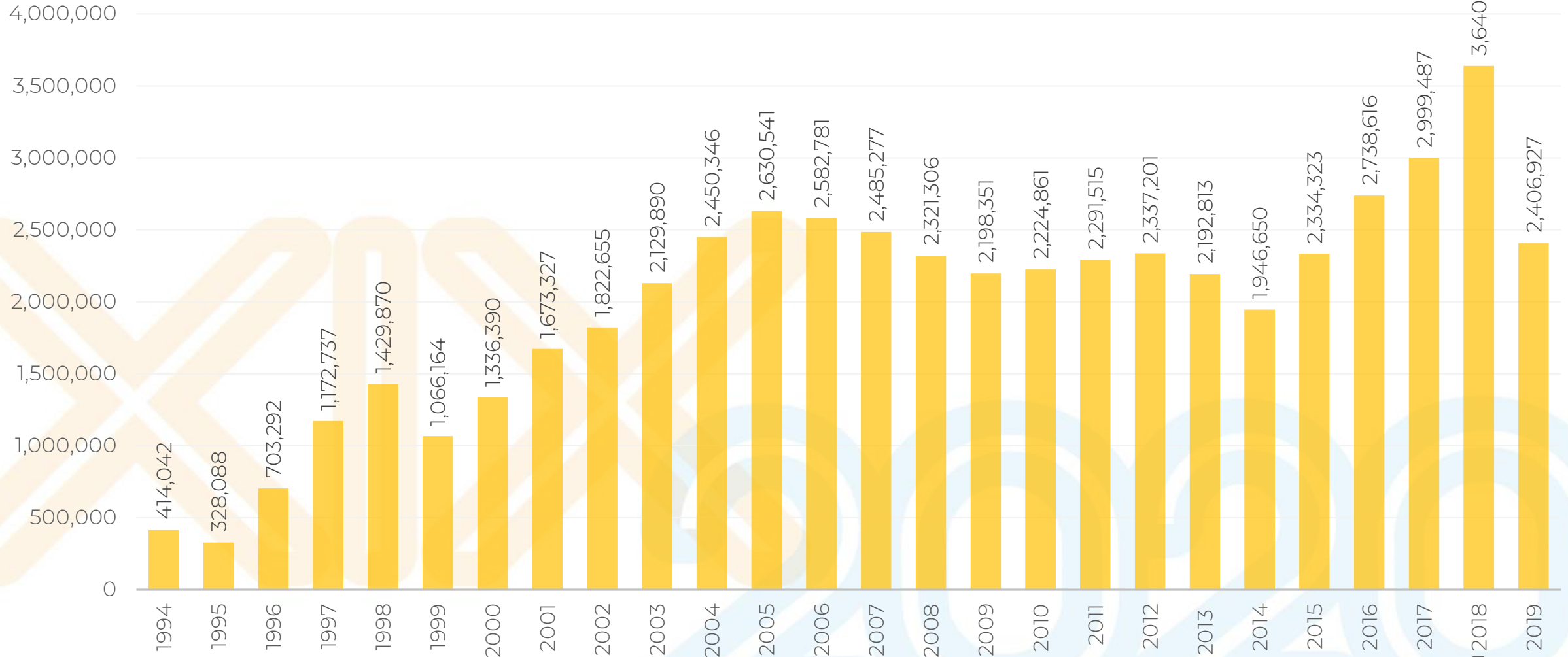
Histórico en el movimiento de Contenedores





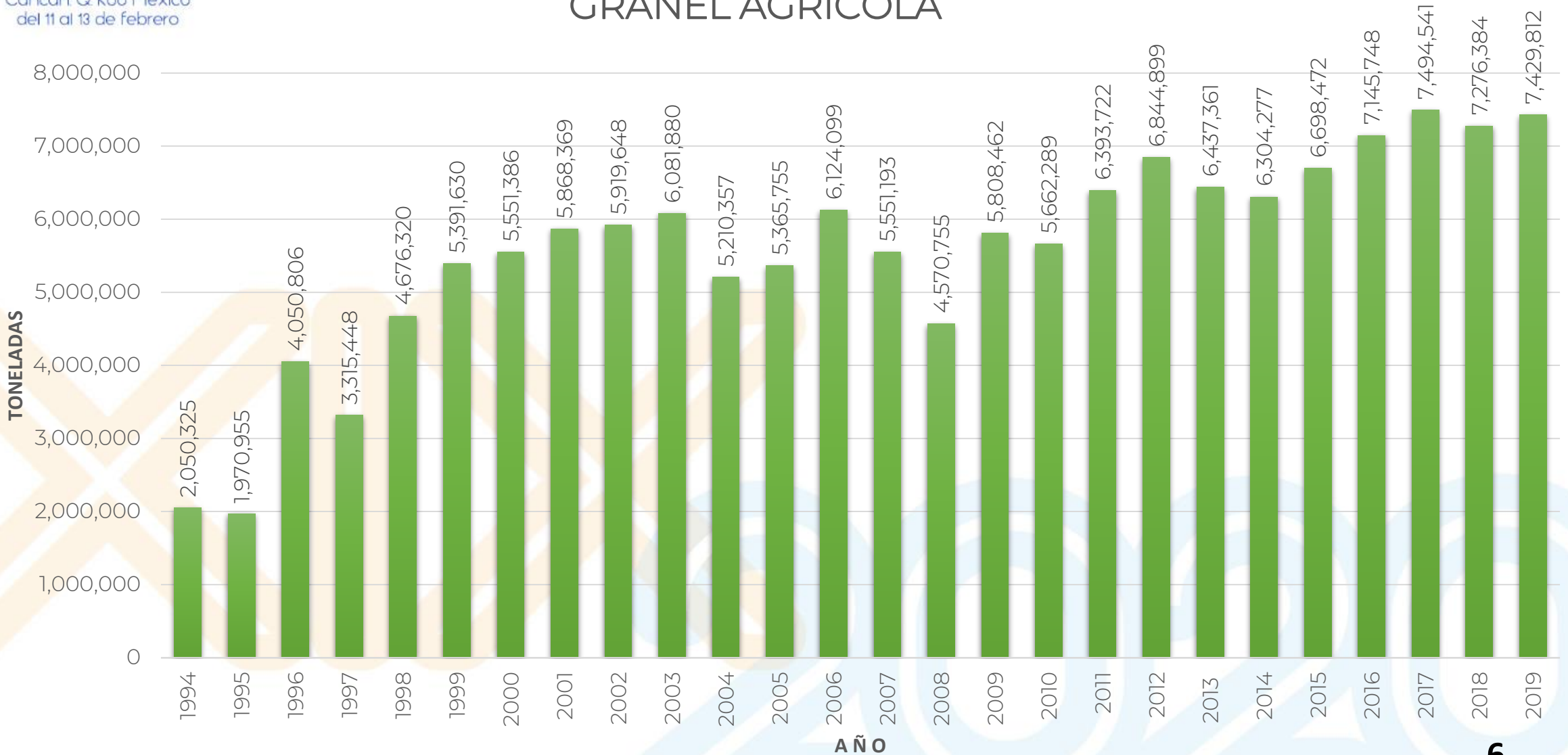
Histórico en el movimiento de Granel Mineral

Granel mineral
(toneladas)



Histórico en el movimiento de Granel Agrícola

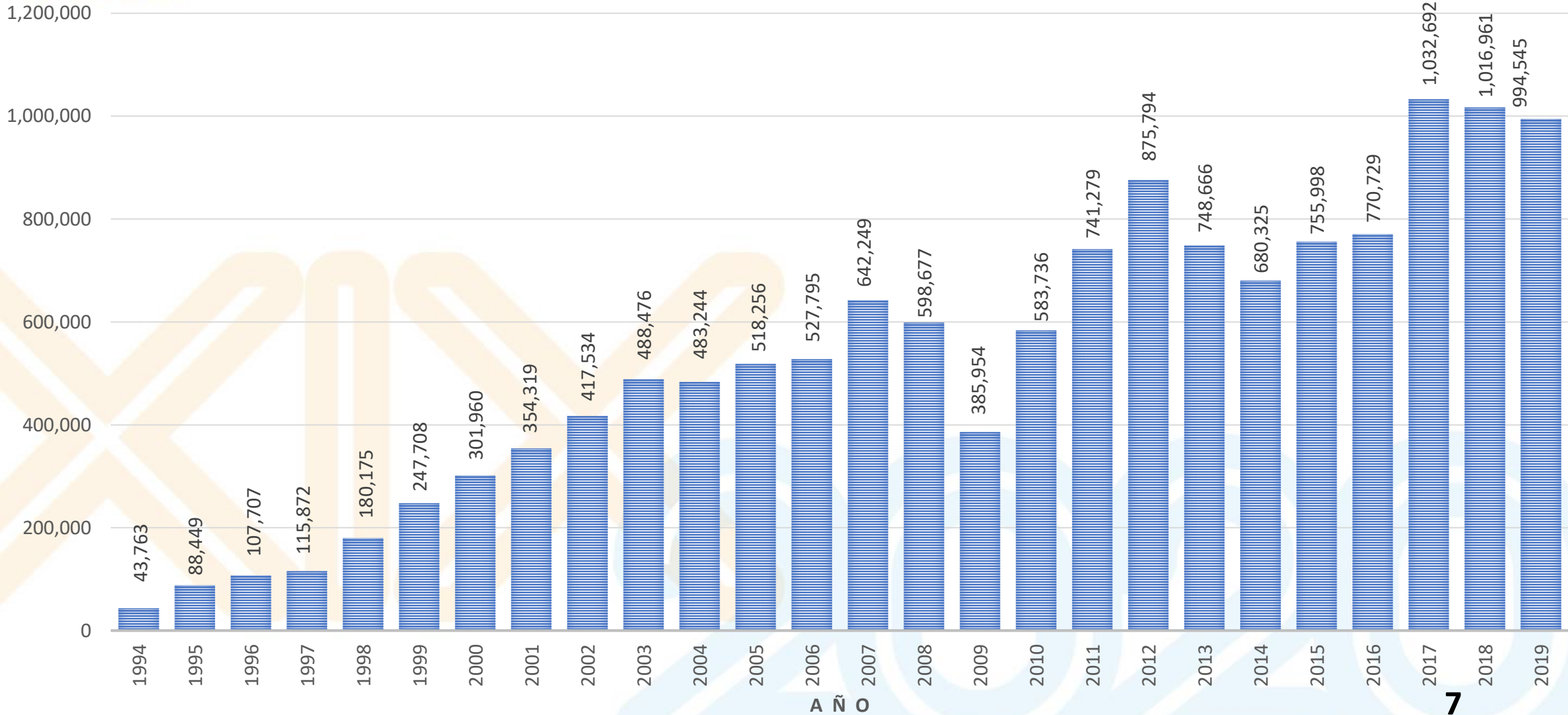
GRANEL AGRICOLA



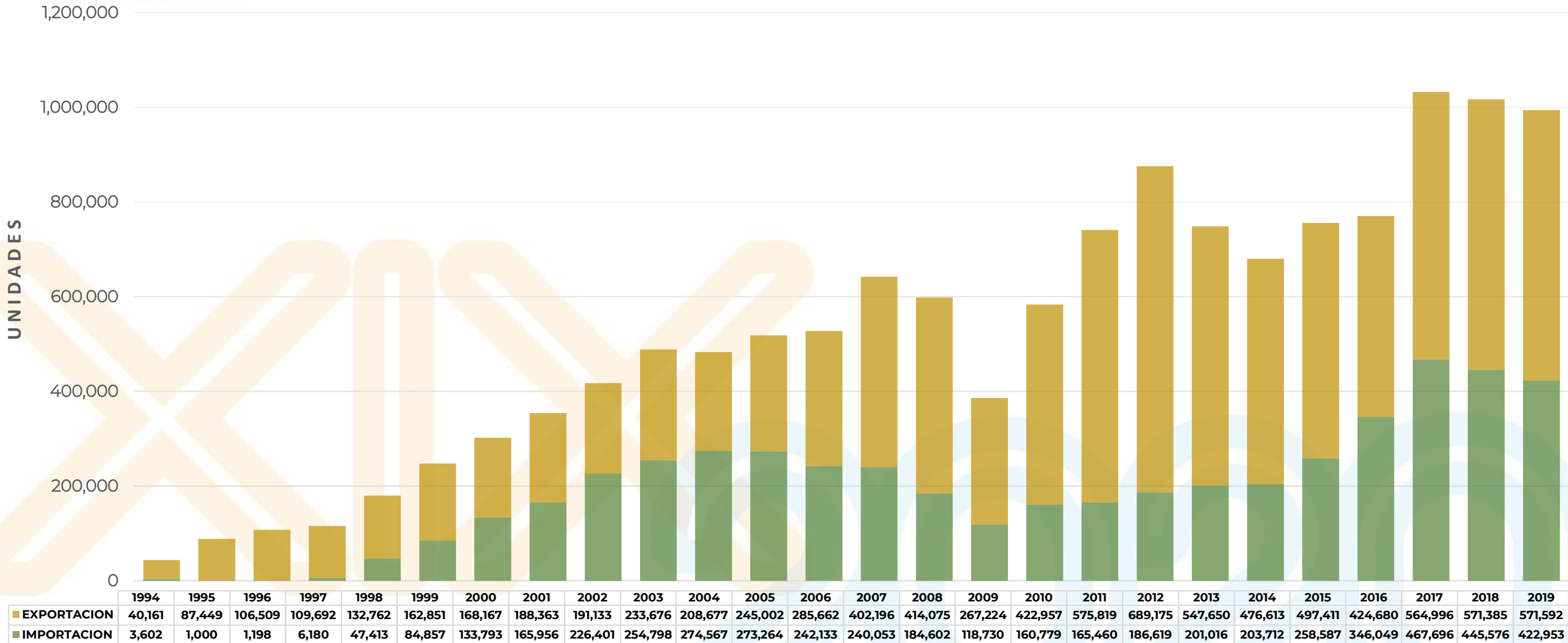


Cancún, Q. Roo México
del 11 al 13 de febrero

Histórico en el movimiento de Automóviles 1994-2019 (Unidades)



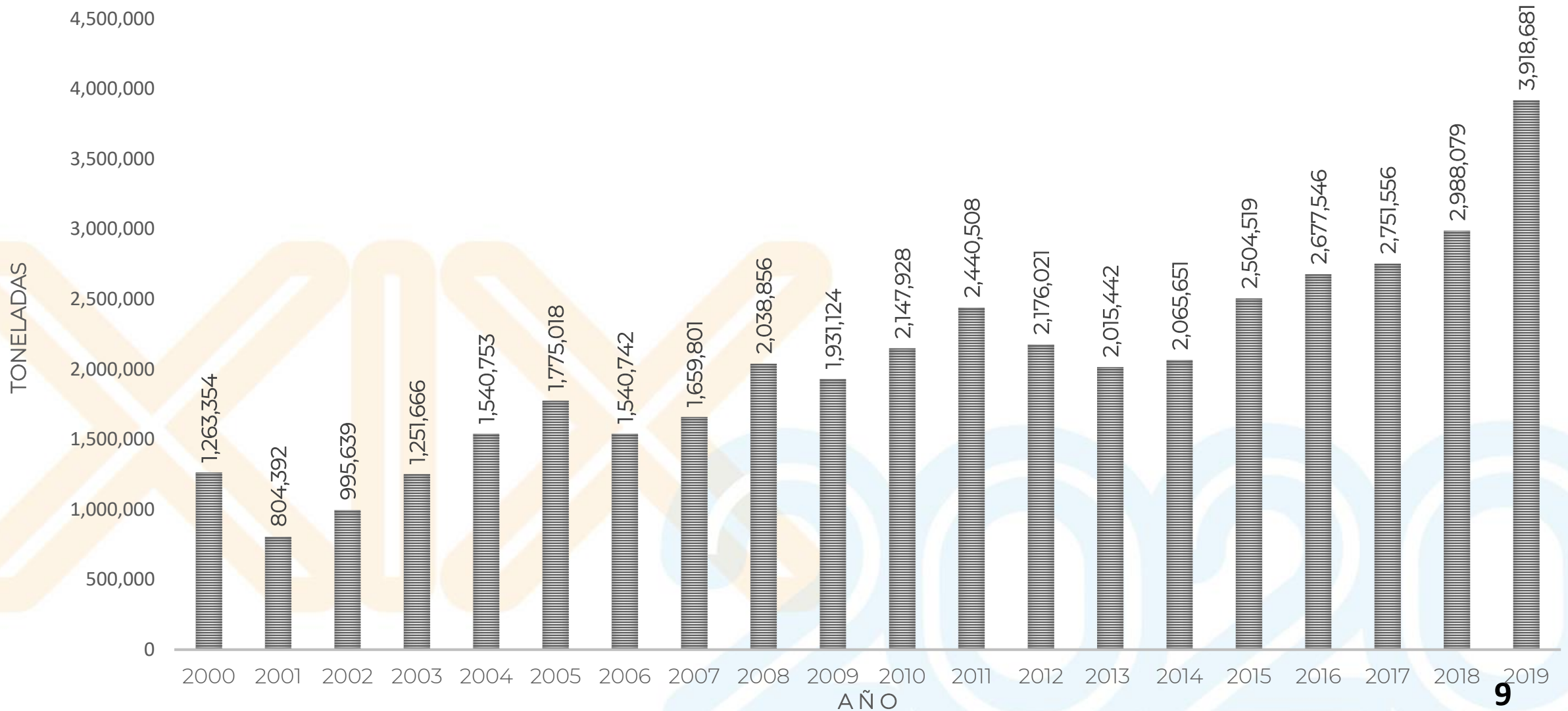
Histórico en el movimiento de Automóviles Importación y Exportación (Unidades)



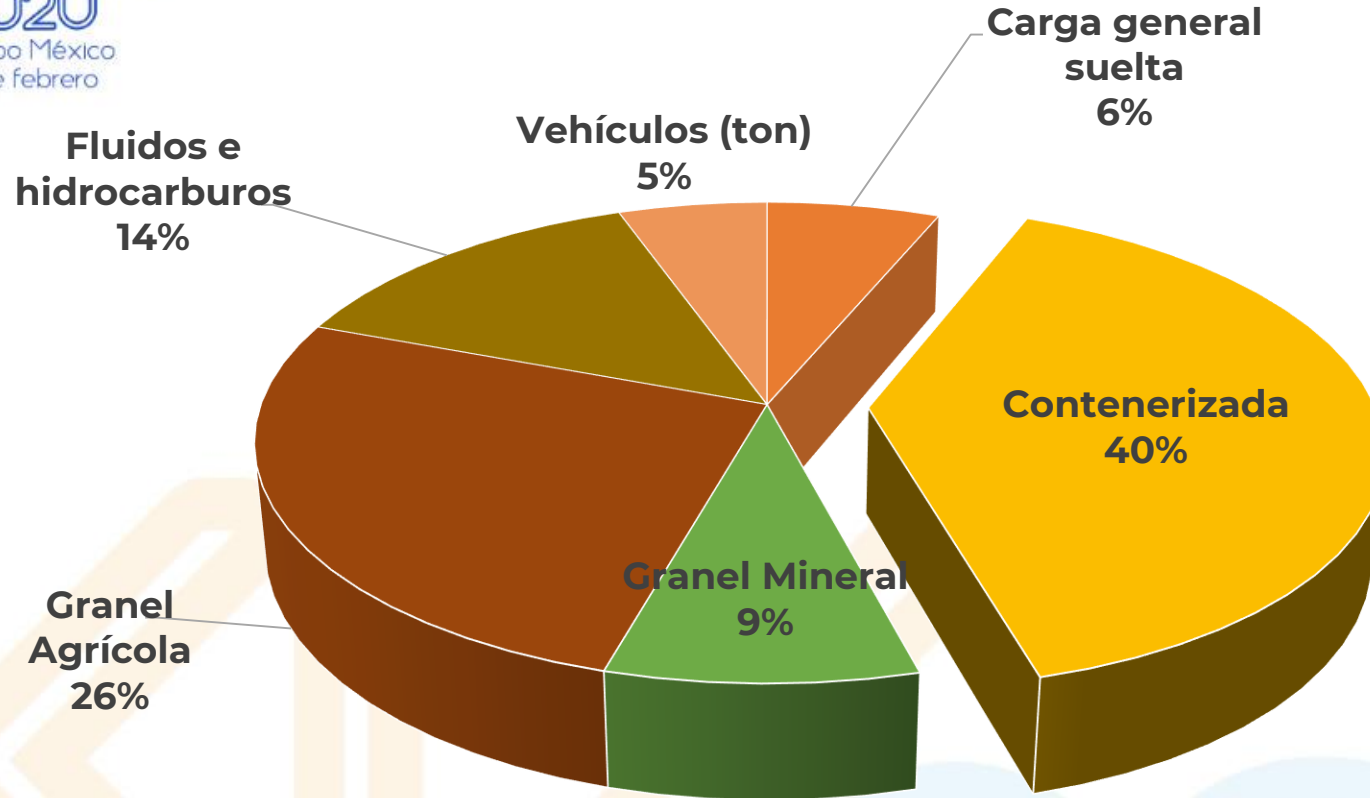


Histórico en el movimiento de fluidos e hidrocarburos

FLUIDOS E HIDROCARBUROS



Movimiento de Carga Comercial 2019

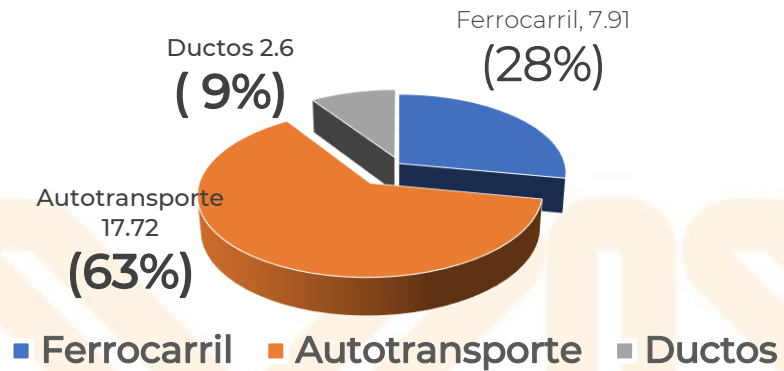


- Carga general suelta
- Granel Mineral
- Fluidos e hidrocarburos
- Vehículos (ton)
- Contenerizada
- Granel Agrícola
- Combustibles

Distribución de la carga	Millones de Toneladas	%
Ferrocarril	7,91	28%
Autotransporte	17,72	63%
Ductos	2,60	9%
Total de carga	28,23	100%

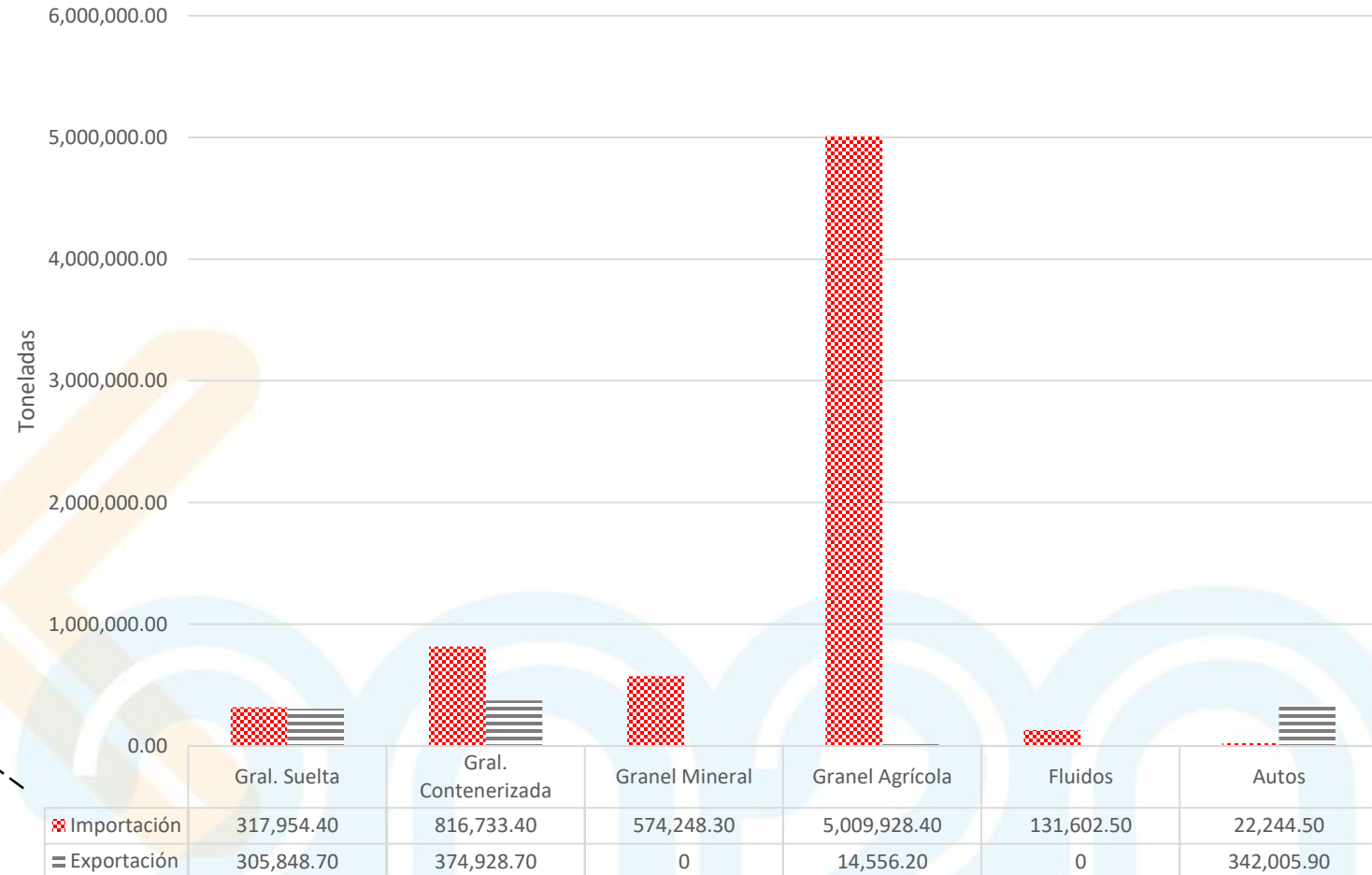
Movimiento de Carga Comercial 2019

Distribución de la carga
(millones de toneladas)



DISTRIBUCIÓN DE LA CARGA MANEJADA POR FERROCARRIL

(Toneladas)



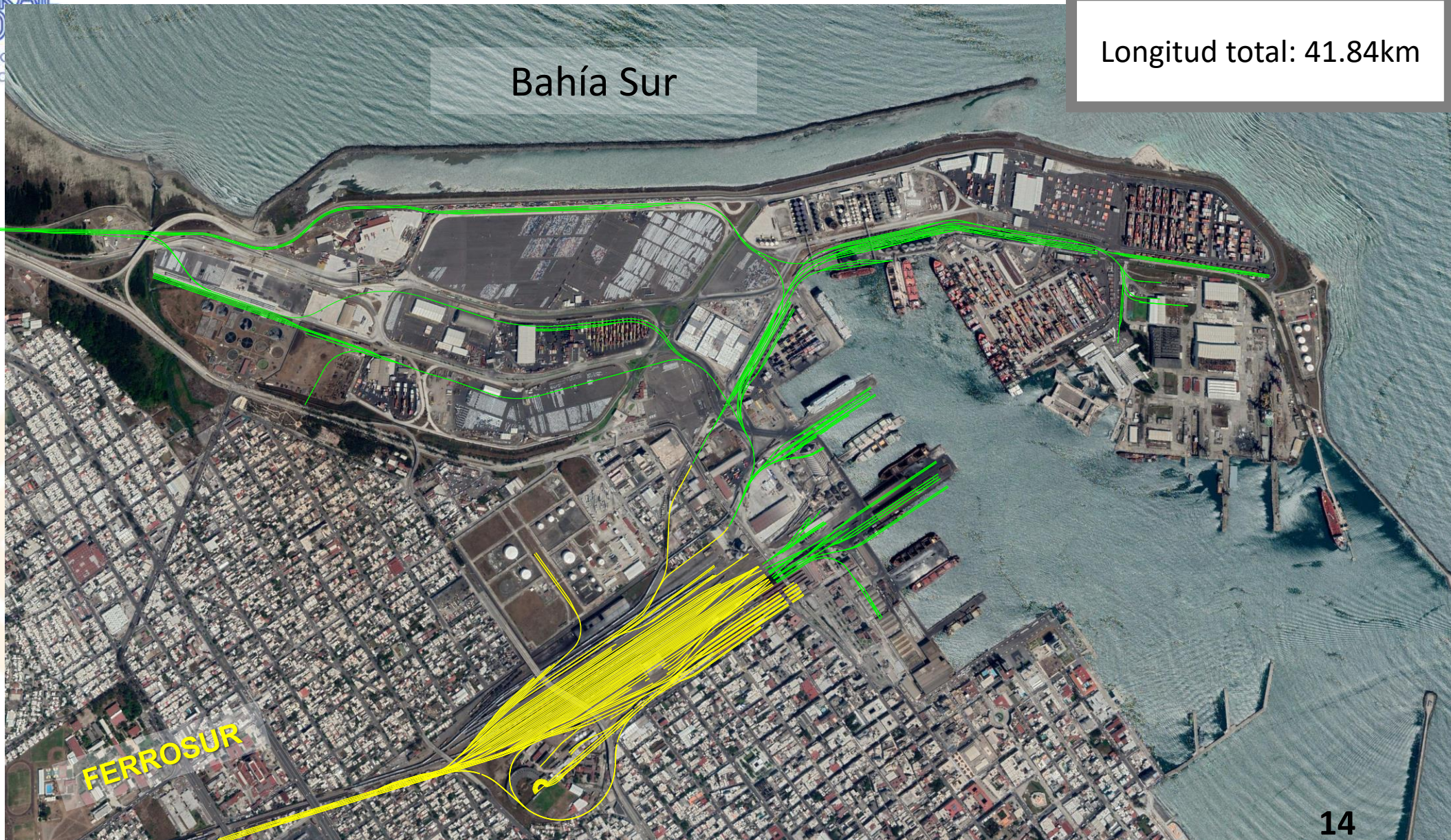
Inversiones Bahía Sur y Bahía Norte del Puerto

<i>Inversiones</i>	<i>2012-2019</i> <i>(Millones de pesos)</i>
<i>Construcción</i>	699.26
<i>Mantenimiento</i>	93.33
<i>Rehabilitación</i>	254.69
<i>Supervisión</i>	32.29
<i>Total (Millones de pesos)</i>	1,079.57

Libramiento Ferroviario del Recinto Portuario a Santa Fe



Vías bahía sur



Longitud total: 41.84km

FERROSUR



Centro Logístico Ferroviario

Antecedentes

- KCSM ingresa y retira sus unidades desde Santa Fe hasta el patio de KCSM (15.5 km) y les paga un derecho de paso.
- Asimismo Ferrosur le cobra a KCSM el arrastre intraterminal al interior del Puerto.
- Ferrosur actualmente tiene acceso directo al Puerto a través de sus patios concesionados.
- Convenio de colaboración para el ordenamiento ferroviario al interior del puerto API-KCSM (Nov-19).
- Convenio para que KCSM construya 1.2 km para conectarse. (Dic-19).
- KCSM y Ferrosur podrán realizar sus operaciones ferroviarias, desde Santa Fe hasta/hacia el interior del puerto.
- El control será a través de un sistema automatizado por el CLF de APIVER.
- KCSM y Ferrosur pagarán las tarifas correspondientes a APIVER por el acceso al puerto, para la recuperación del mantenimiento de las vías y de las operación del CLF.



Centro Logístico Ferroviario

Coordinación a través del CLF:

- El Centro Logístico Ferroviario (CLF) es la unidad dependiente de APIVER que administrará el sistema informático ferroviario del puerto, llevará las estadísticas operativas y en general será responsable de la planeación y mejora continua del servicio ferroviario dentro del puerto de Veracruz.

Alcance del servicio:

Para la Supervisión y Control Operativo Ferroviario dentro del Puerto, se requiere de un Centro Logístico Ferroviario (CLF) que ejecute las siguientes actividades:

- Establecer y supervisar la aplicación de los estándares técnicos + las reglas de operación ferroviaria, a las que deberán sujetarse los cesionarios y Cualquier Operador Ferroviario, dentro de la infraestructura del Puerto.
- Generar controles, estadísticas y reportes de la operación y su desempeño.
- Automatizar la Operación en campo y en el Centro Logístico Ferroviario (CLF) a través de AEI's, lectores en vías y el uso de un software con interfase a MEDIPORT.

Contribuyendo a menores tiempos de estadías de buques y equipos ferroviarios, con ello, logrando una alta fluidez de mercancías.



Centro Logístico Ferroviario

Valores Agregados:

- IT, Ferroviario: Actualización en tiempo real, generación automática de reportes en interfase con el MediPort
- Operación: Control y Supervisión de APIVER a través del CLF, reduciendo tiempos, incrementando la eficiencia en la conectividad del Puerto
- Estadísticas: Medición de resultados y capacidad de implementar acciones de mejora, para APIVER, Cesionarios, FFCC´s y Operador Ferroviario
- Inspección Y Mantenimiento: El CLF debe de incluir dentro de sus funciones la inspección a la infraestructura ferroviaria en conjunto con la APIVER

Comparativo Situación actual vs. Nuevo Esquema Operativo

Una vez implementado el nuevo esquema (CLF) se observarán los siguientes beneficios:

API VER

Colaboración APIVER-
Concesionarios
Ferroviarios



Control
Operativo



Sistema Informático ferrocarrilero integrado
a Mediport

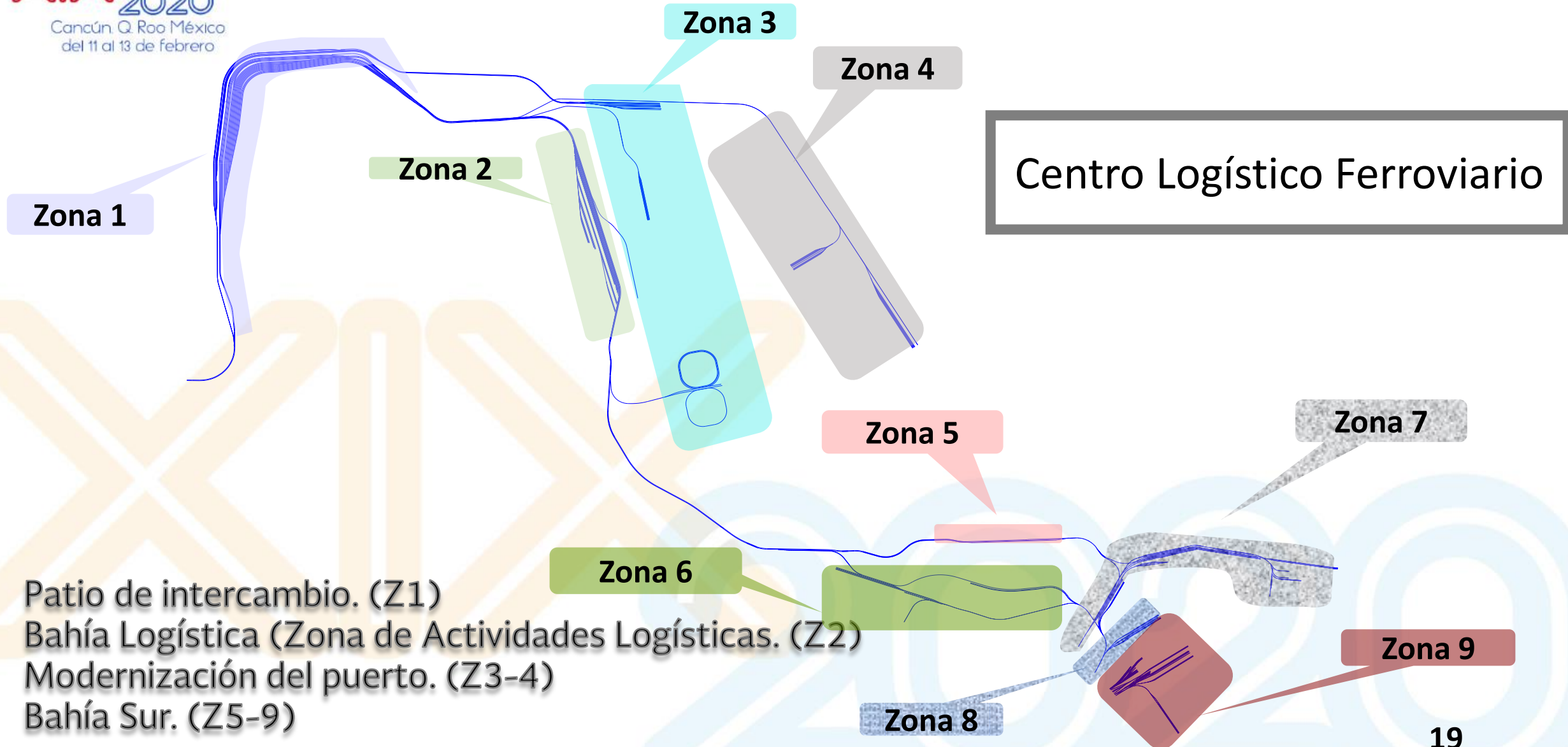


Aplicación de **estándares**
de desempeño



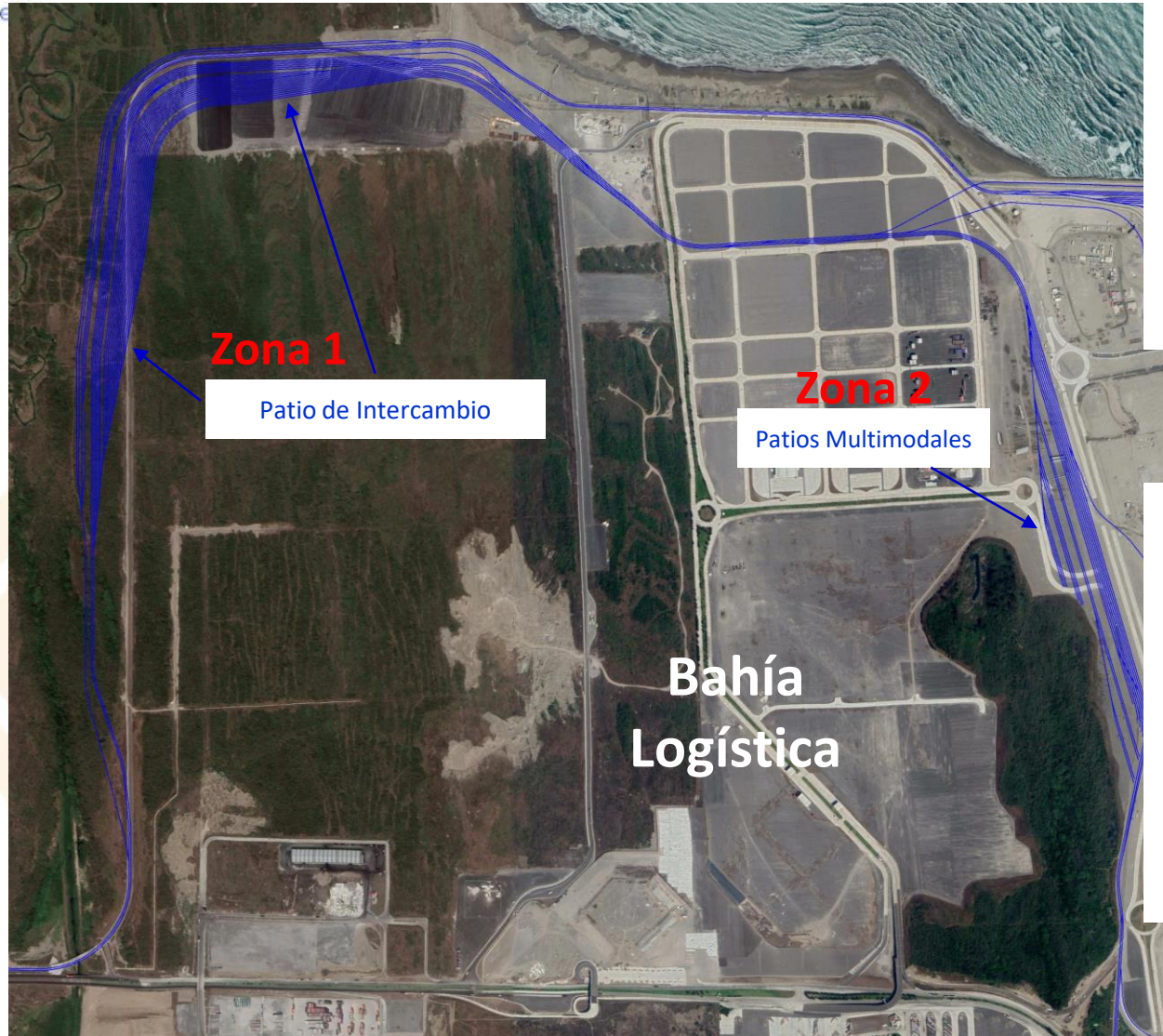
Visibilidad 24/7 en tiempo real a través de un **sistema informático**
base web automatizado y con generación de **reportes y estadísticas**
ferroviarias

Zonificación ferroviaria del Puerto de Veracruz



- Patio de intercambio. (Z1)
- Bahía Logística (Zona de Actividades Logísticas. (Z2)
- Modernización del puerto. (Z3-4)
- Bahía Sur. (Z5-9)

Zonificación Puerto de Veracruz (Patios de intercambio y multimodales)



Zona 1:

Patio de Intercambio
Longitud de vía
proyectada: 42,586 m

Zona 2:

Patios Multimodales
Longitud de vía
proyectada: 9,321 m

Terminales de la Bahía Norte del Puerto de Veracruz



Zona 3



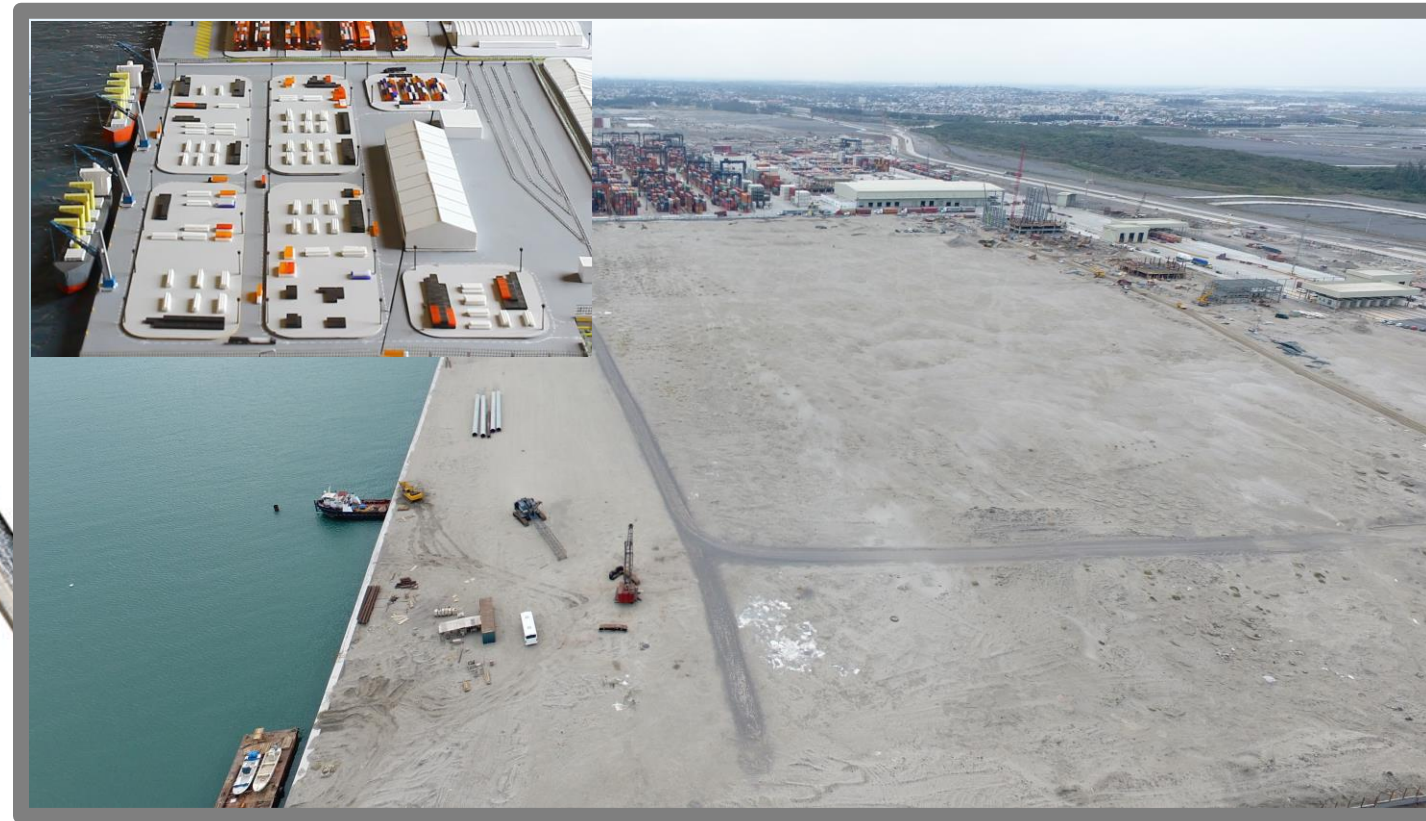
Longitud de vía
en construcción:
4,860 m



Terminal
de Fluidos

 **IEnova**[®]
INFRAESTRUCTURA ENERGÉTICA
Una empresa de Sempra

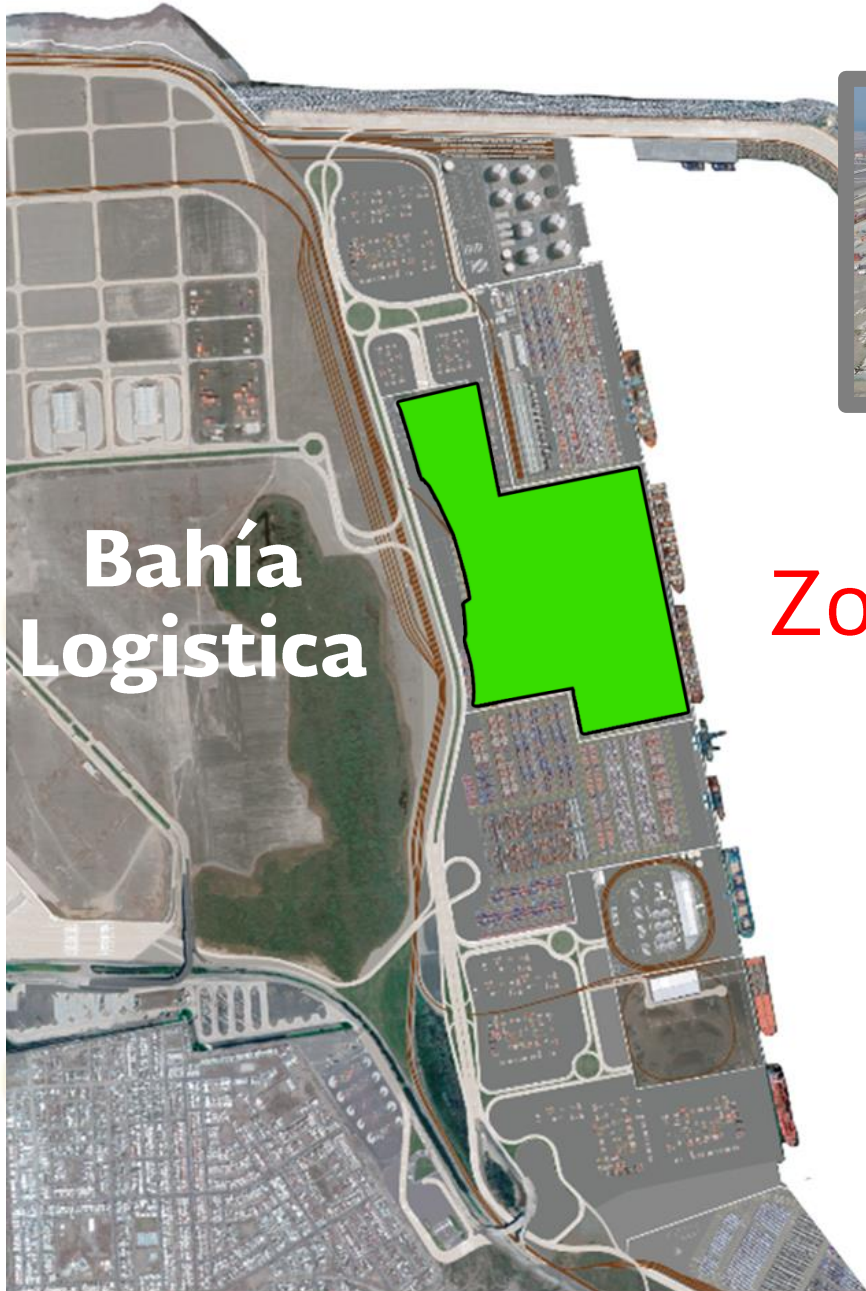
Terminales de la Bahía Norte del Puerto de Veracruz



Longitud de vía proyectada:
1,861 m

Terminal Semi Especializada
de Carga Suelta
y Contenerizada

Terminales de la Bahía Norte del Puerto de Veracruz



Bahía Logística

Zona 3



Longitud de vía construida: 2,843 m

Terminal Especializada de Contenedores



Terminales de la Bahía Norte del Puerto de Veracruz



Longitud de vía en construcción: 3,556 m

Terminal Granel
Agrícola

 **GRAMOSA**
AGROALIMENTOS

Terminales de la Bahía Norte del Puerto de Veracruz

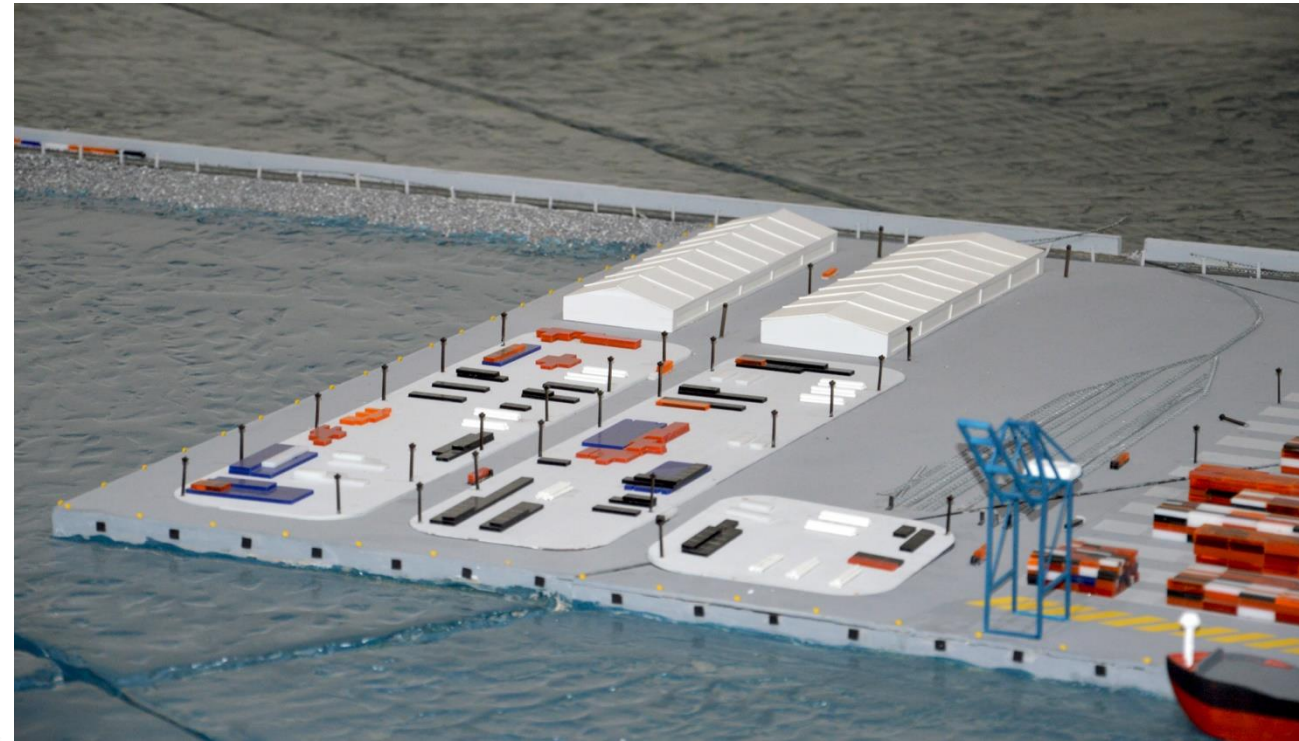


Longitud de vía en construcción: 1,882 m

Terminal Granel Mineral

GRUPO
LOGRA

Terminales de la Bahía Norte del Puerto de Veracruz



Longitud de vía
proyectada: 2,466 m

Terminal de Carga Comercial

Terminales de la Bahía Norte del Puerto de Veracruz



Longitud de vía
proyectada: 2,967 m

Terminal Especializada de
Contenedores TEC "II"

Puerto de Veracruz (Zonificación Bahía Sur)





Puerto de Veracruz (Plan Maestro Ferroviario)

Bahía Sur:	41.84 km
Bahía Norte:	66.90 km
Total vías:	133.87km

RESUMEN		
Zona	Vías (m)	Capacidad en unidades
1	42,586	1,522
2	9,321	395
3	15,002	497
4	5,433	223
5	2,532	50
6	5,700	171
7	16,077	271
8	3,088	82
9	9,015	215
Conexión a Santa Fe	25,117	0
Total	133,870	3,426



GRACIAS

Dirección y contactos:

**Avenida Marina Mercante 210
Col. Centro CP 91700
Veracruz, Ver., México**

**Tel: 01(299) 9232170
www.puertodeveracruz.com.mx**



Api Veracruz



@API_VERACRUZ